



Территориальный орган Федеральной
службы государственной статистики
по Пермскому краю



ФЕДЕРАЛЬНАЯ СЛУЖБА
ГОСУДАРСТВЕННОЙ СТАТИСТИКИ

Демографические показатели



Январь-март 2022 года



ФЕДЕРАЛЬНАЯ СЛУЖБА
ГОСУДАРСТВЕННОЙ СТАТИСТИКИ

Демографические показатели

Территориальный орган Федеральной
службы государственной статистики
по Пермскому краю

Январь-март 2022 года

- 01** Число зарегистрированных родившихся, умерших, естественный прирост
человек
- 02** Рождаемость, смертность, коэффициент естественного прироста
промилле
- 03** Распределение родившихся по очередности рождения ребенка у матери
в процентах от общего числа родившихся; человек
- 04** Распределение родившихся по возрасту матери
в процентах от общего числа родившихся; человек
- 05** Зарегистрированные браки и разводы
количество; в процентах



ПЕРМСКИЙ КРАЙ – ДЕМОГРАФИЧЕСКИЕ ПОКАЗАТЕЛИ

Январь-март 2022 года



Число зарегистрированных
родившихся, человек

5894

В сравнении с аналогичным
периодом прошлого года

▼ на 3,9%



Число зарегистрированных
умерших, человек

10516

▲ на 4,5%



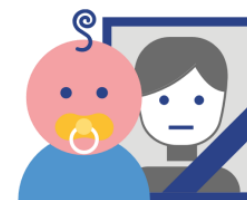
Число зарегистрированных
умерших детей на 1 году
жизни, человек

36

▲ В 1,6 раза

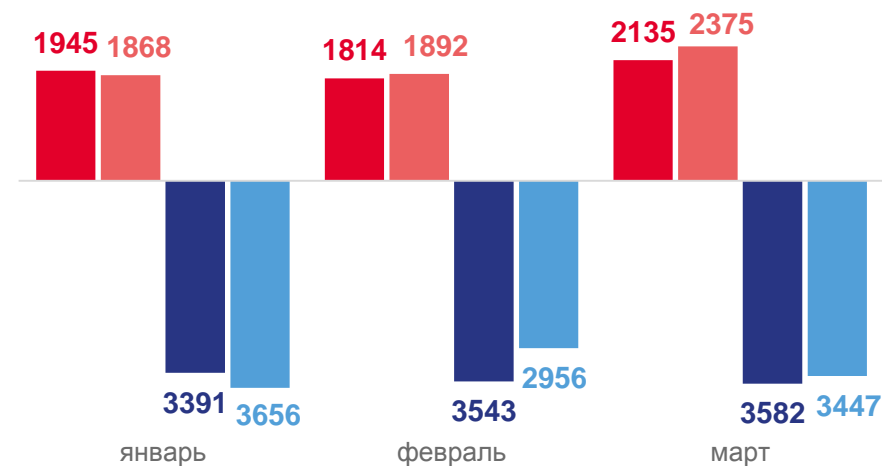
Январь-март 2022 года

Естественный прирост, убыль (-), человек



- 4622

Показатели естественного движения



■ родившиеся 2022
■ умершие 2022

■ родившиеся 2021
■ умершие 2021

ПЕРМСКИЙ КРАЙ – ДЕМОГРАФИЧЕСКИЕ ПОКАЗАТЕЛИ

Январь-март 2022 года

Январь-март 2021 года



9,4‰

Число родившихся

в расчете на 1000 человек населения

9,7‰



16,7‰

Число умерших

в расчете на 1000 человек населения

15,8‰



5,8‰

Число умерших детей на 1 году жизни

в расчете на 1000 родившихся

3,5‰



-7,3‰

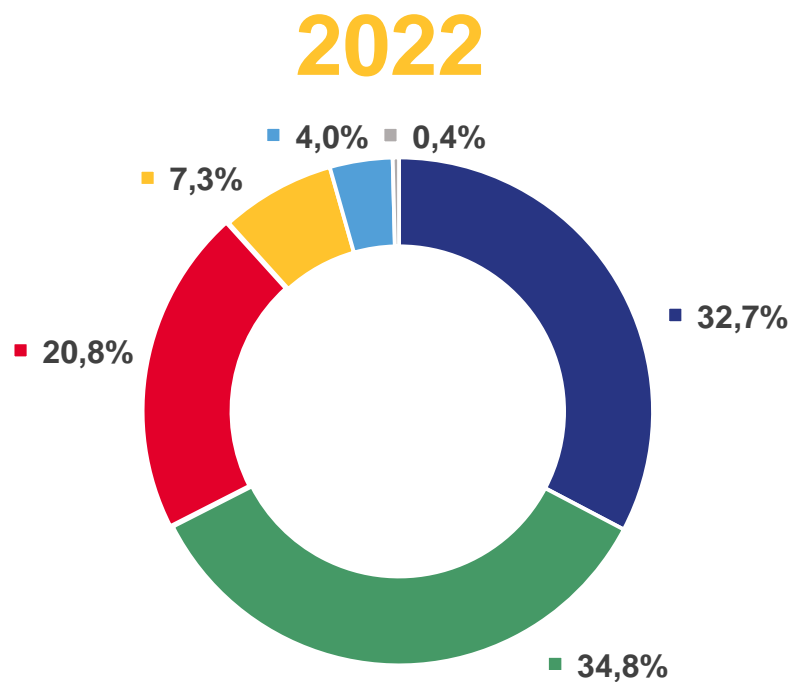
Общий коэффициент естественного прироста

в расчете на 1000 человек населения

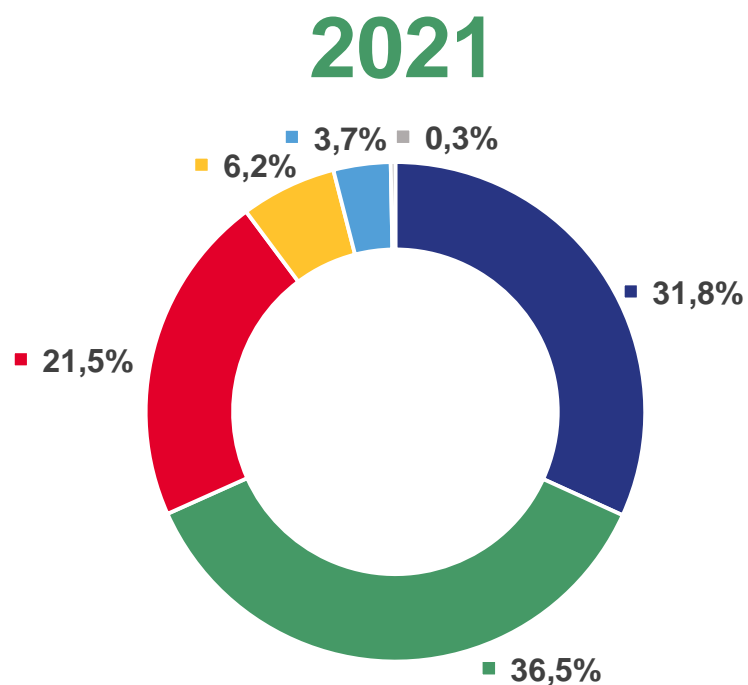
-6,1‰

ПЕРМСКИЙ КРАЙ – ДЕМОГРАФИЧЕСКИЕ ПОКАЗАТЕЛИ

Распределение родившихся по очередности рождения ребенка у матери за январь-март, %

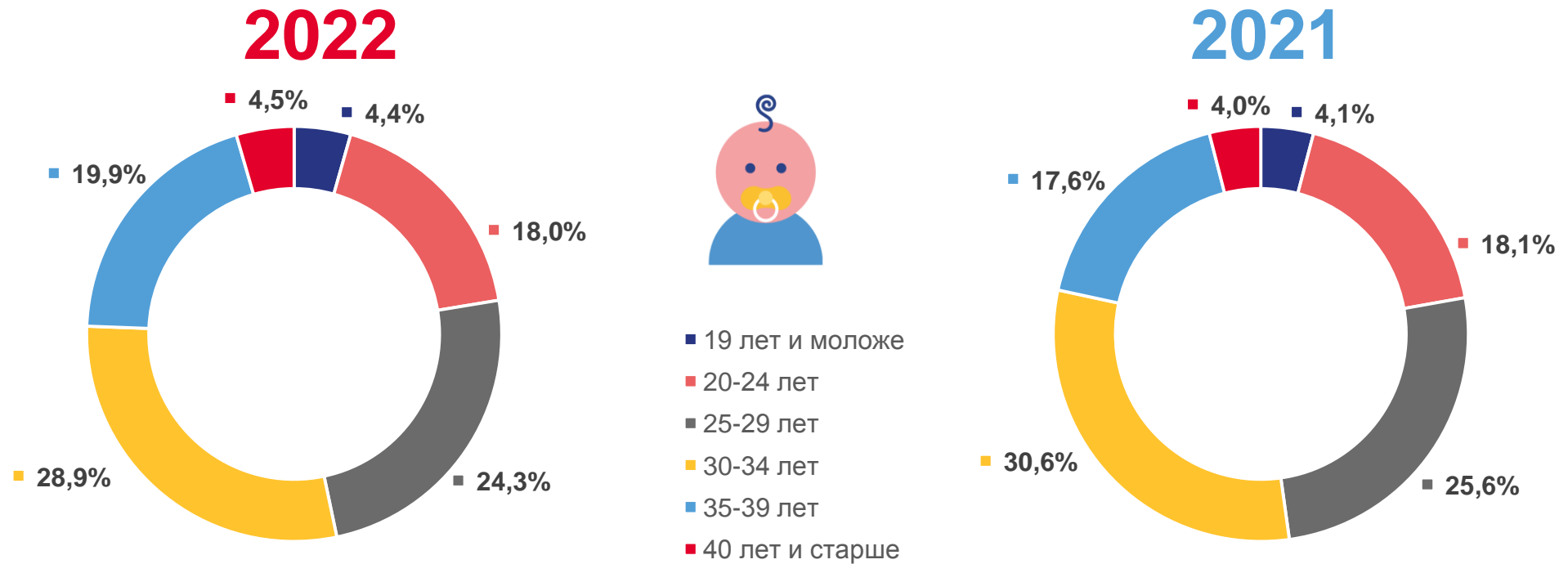


- первые
- вторые
- третьи
- четвертые
- пятые и более
- неизвестно



ПЕРМСКИЙ КРАЙ – ДЕМОГРАФИЧЕСКИЕ ПОКАЗАТЕЛИ

Распределение родившихся по возрасту матери за январь-март, %



ПЕРМСКИЙ КРАЙ – ДЕМОГРАФИЧЕСКИЕ ПОКАЗАТЕЛИ

Январь-март 2022 года



Число зарегистрированных браков

2975

В сравнении с аналогичным периодом прошлого года

▼ на 3,3%

Число зарегистрированных разводов

2520

▲ на 3,7%

Январь-март 2022 года

Январь-март 2021 года



Число зарегистрированных браков

4,7‰

в расчете на 1000 человек населения

4,8‰

Число зарегистрированных разводов

4,0‰

в расчете на 1000 человек населения

3,8‰